

სასურსათე კარტოფილის წარმოება (რეკომენდაციები)

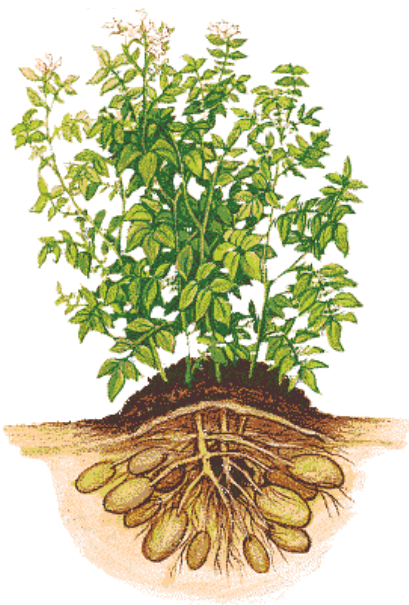




ტემპერატურა

კარტოფილის ტუბერის განვითარებისას დიდი მნიშვნელობა აქვს ნიადაგის ტემპერატურას. ტუბერები ნორმალურად ღივდება, როცა ნიადაგის ტემპერატურა 12-15 გრადუსია. ასეთ ტემპერატურაზე, ზომიერად ტენიან ნიადაგში მცენარე 17-24 დღეში აღმოცენდება. 18-25 გრადუს ტემპერატურის დროს გაღივ-

ბის პროცესი უფრო სწრაფად მიმდინარეობს, შესაბამისად მცენარის აღმონაცენი ჩნდება 12-13 დღეში. უფრო მაღალი ტემპერატურა კი აღმონაცენის წარმოქმნას ანელებს და 31 გრადუსზე ღივის ზრდა-განვითარება ტუბერებზე ჩერდება. კარტოფილის ტუბერის განვითარებისათვის ასევე არასასურველია ნიადაგის 7 გრადუსზე დაბალი ტემპერატურა. ამ შემთხვევაში მცენარე ზიანდება სხვადასხვა დაავადებებით, აღმონაცენი კი ჩნდება 30-35 დღის შემდეგ.



კარტოფილი ყინვისადმი ნაკლებად გამძლეა. მისი აღმონაცენი ზიანდება და ნაწილობრივ ილუპება 1-2 გრადუს ტემპერატურაზე. (ამ შემთხვევაში გაყინული კარტოფილის ფართობი უნდა გამოიკვებოს დამატებით აზოტიანი სასუქით).

კარტოფილის ფოჩი (ღერო და ფოთლები) უკეთესად ვითარდება ჰაერის 18-25 გრადუს ტემპერატურის პირობებში, ნორმალური ტენის მქონე ნიადაგებზე. უფრო მაღალი ტემპერატურა კი იწვევს კოკრებისა და ყვავილების ჩამოცვენას.

ტუბერების ზრდისათვის ნიადაგის ოპტიმალური ტემპერატურა 17-19 გრადუსია, 29 გრადუსზე ტუბერწარმოქმნა წყდება.

წყალი და ჰაერი

კარტოფილი წყალს საკმაოდ არათანაბარი რაოდენობით მოიხმარს განვითარების სხვადასხვა პერიოდში. სანყის ფაზაში, აგრეთვე მიწისზედა მასის კვდომისა და გახმობის დროს მცენარეს ტენი ნაკლები რაოდენობით სჭირდება. ყველაზე მეტი რაოდენობით ის აუცილებელია ბუტონიზაციისა და ყვავილობის პერიოდში, როცა მიწისზედა მასა ძლიერ განვითარებულია. ტუბერების ფორმირების ფაზაში კარტოფილის ნარგაობის ტენით შეუფერხებელი მომარაგება მაღალი მოსავლის მიღების ერთ-ერთი ძირითადი პირობაა. კარტოფილის მოსავლის ფორმირებისათვის ყველაზე ხელსაყრელი პირობები იმ შემთხვევაში იქმნება, როცა ფესვების

ძირითადი მასის გავრცელების ზონაში ნიადაგის ტენი შენარჩუნებულია ნიადაგის სრული ტენტევადობის 70-80%-მდე.

კარტოფილის მინდვრებში არ უნდა დაფუშვდეს ნიადაგის ჭარბი დატენიანება. ჭარბტენიანობის დროს მკვეთრად უარესდება მცენარის ზრდა-განვითარების პირობები, იკლებს მშრალი ნივთიერებებისა და სახამებლის შემცველობა ტუბერებში, იზრდება ბაქტერიული და სოკოვანი დაავადებები.





პრესტიჟით დაფუძავება
1ლ. პრესტიჟი 1ტ კარტოფილი

თესლის ფიზიოლოგიური ფაზები:

- ა) მოსვენების ფაზა
- ბ) აპიკალური (1 კვირტის) კვირტის გალივება
- ც) კვირტების თანაბარი გალივება
- დ) ფიზიოლოგიურად მოძველებული თესლი



სათესლედ ვარგისი

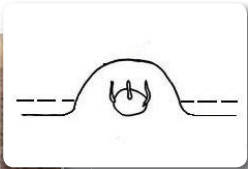


სათესლედ უვარგისი



კარტოფილის დარგვის სქემა:

სასურსათე 70სმX35 სმ
სათესლე 70სმX20 სმ



ჰერბიციდით დამუშავება “ზენკორით”
მიმე ნიადაგებზე 1-1,5 კგ/ჰა +
კლინი 2-3 ლ/ჰა.
მსუბუქ ნიადაგებზე 0,5-0,75 კგ/ჰა



კულტურის 5-10 სმ სიმაღლის მიღწევისას ჰერბიციდი ზენკორით დამუშავება 0.5-1 ლ/ჰა

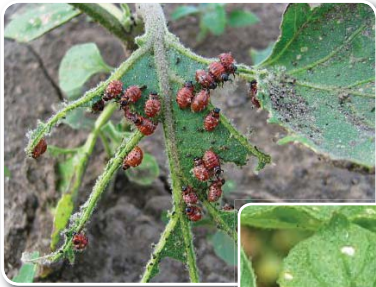


სისტემური ფუნგიციდით დამუშავება+ კრისტალონი ყვითელი 2 კგ/ჰა



სისტემური ფუნგიციდით მეორე დამუშავება





ინსექტიციდებით დამუშავება
(შესაძლებელია შერევა
ფუნგიციდებთან და კრისტალონთან)



კონტაქტური ფუნგიციდით
დამუშავება + კრისტალონ
სპეციალური 2 კგ/ჰა





არასტანდარტული რწყვა





